

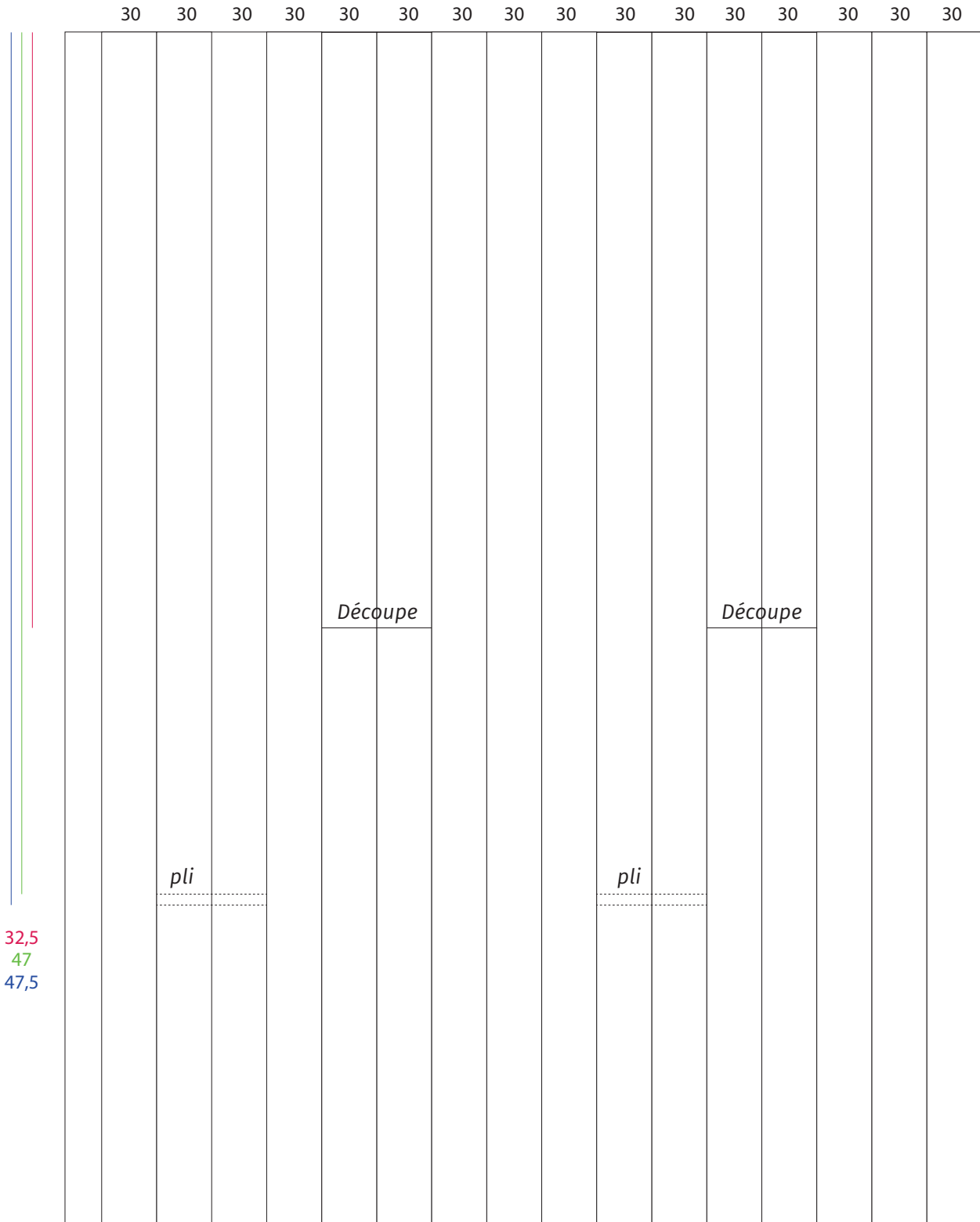
*un  
Beau  
Jour*

*Fabriquez votre Buble Bar  
avec Un Beau Jour et Freixenet*

# 1. Schéma de découpe du carton plume

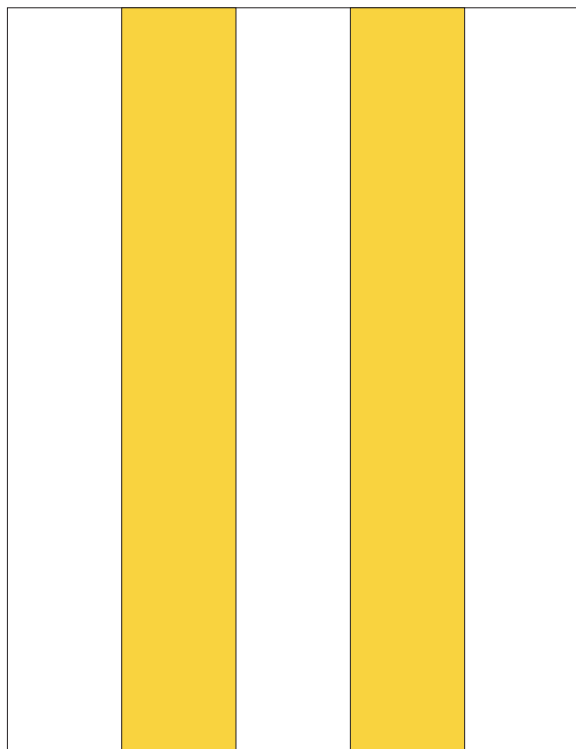
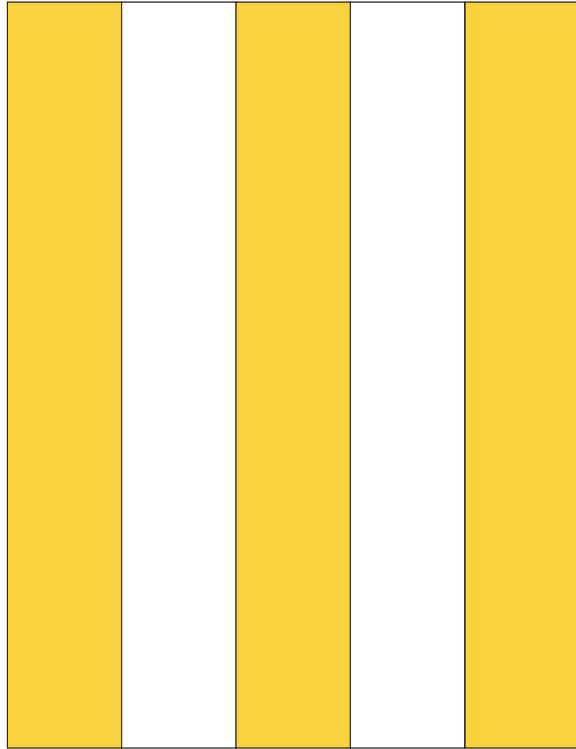
pour la construction de deux structures  
de 65cm de large chacune.

Note : ici nous avons utilisé la largeur de notre règle pour déterminer celle des bandes, ce qui a donné des bandes de 3 cm de large environ. Si votre règle est plus ou moins large, cela conviendra de la même façon.



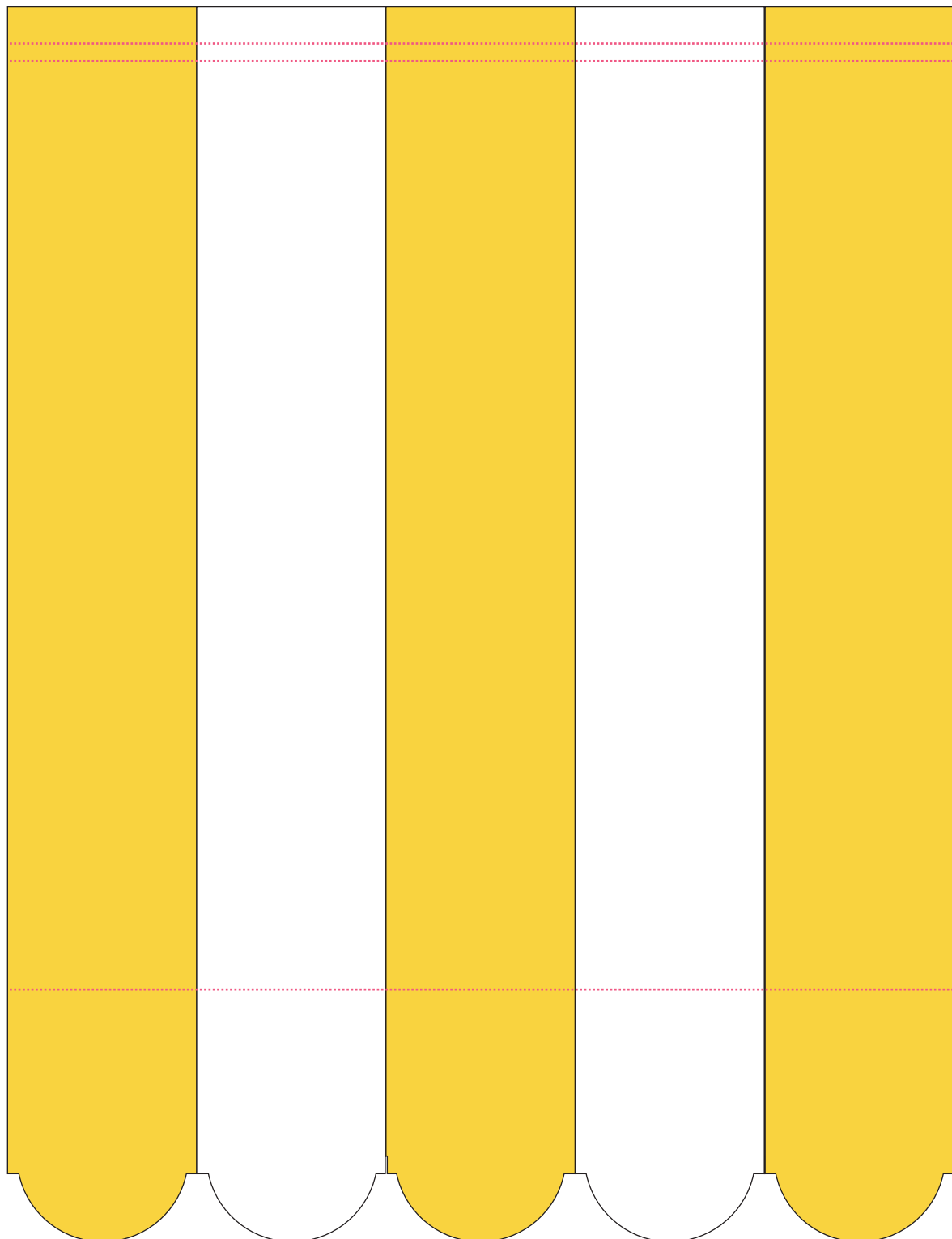
## 2. Schéma pour les bandes à colorer

*Ne pas oublier de peindre une feuille sur deux «jaune/blanc/jaune/blanc/jaune» et une feuille sur deux «blanc / jaune / blanc/jaune/blanc» afin d'assurer la continuité du motif.*



#### 4. Emplacement des plis

*Ces plis, ici marqués en pointillés rouges, sont à plier vers l'intérieur.*



### 3. Guide pour le motif de la toile, à découper

*Vous pouvez utiliser votre compas ou bien ce guide qu'il vous suffit d'imprimer à échelle 100% et reporter sur chaque rayure, comme indiqué sur le dessin ci-dessous. Puis découper.*

